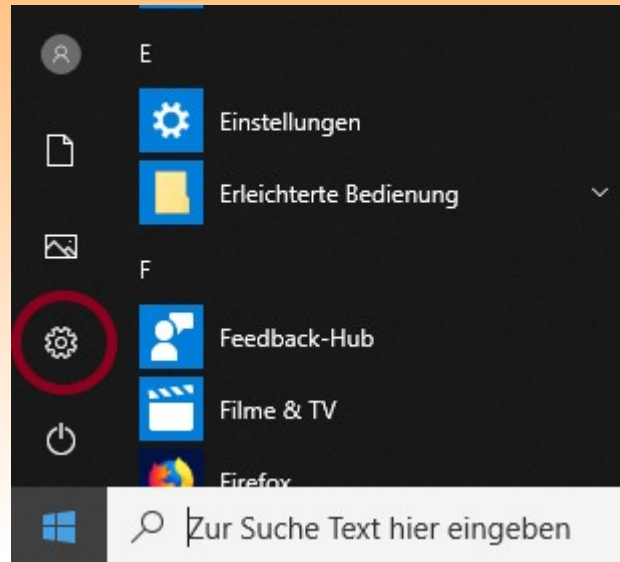


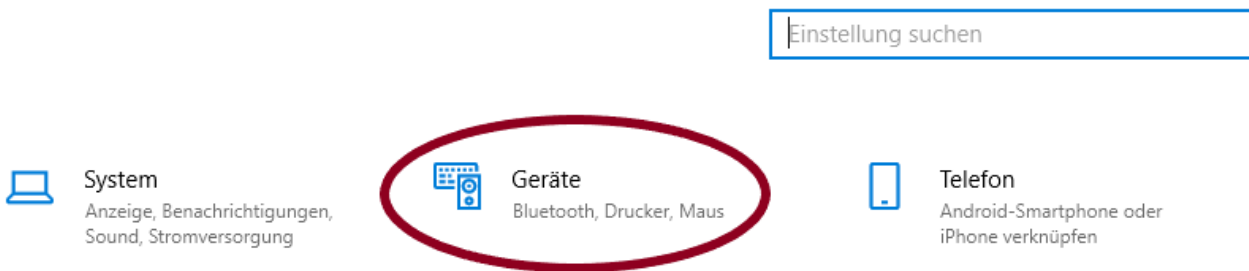
# Installationsanleitung Albasca RP410



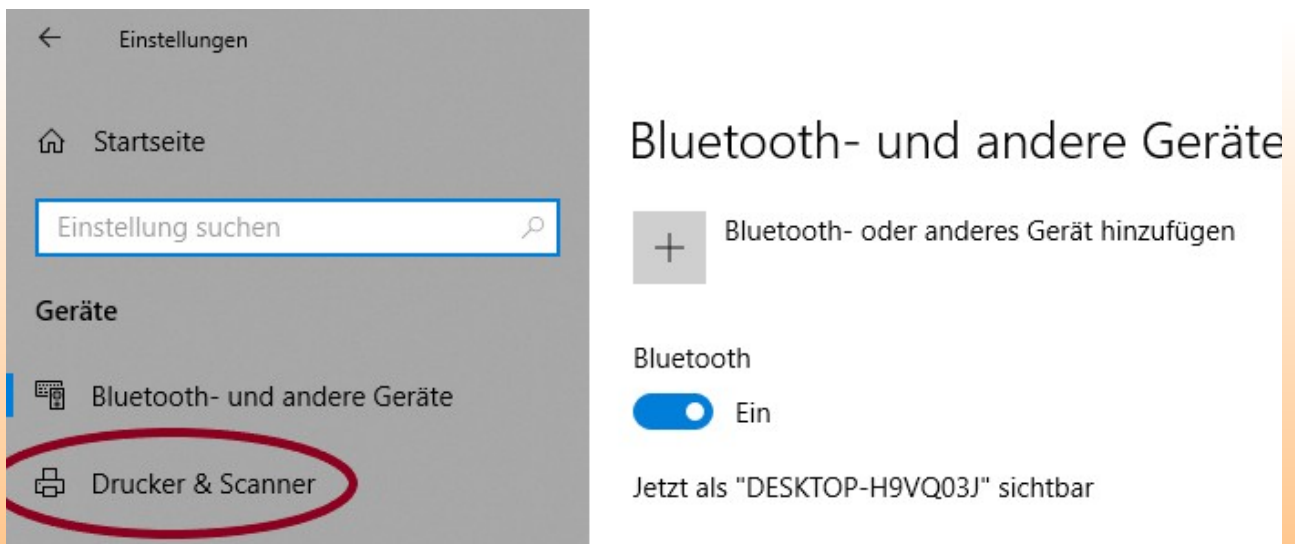
**1.** Drücken Sie die Windowstaste, und klicken auf „Systemsteuerung“.



**2.** Nun wählen sie bei den Windows-Einstellungen die Kategorie „Geräte“.



**3.** Als nächstes klicken sie auf die Unterkategorie „Drucker und Scanner“



**4.** Im Anschluss klicken Sie auf das große + neben „Drucker oder Scanner hinzufügen“.



## Drucker & Scanner

Drucker & Scanner hinzufügen



Drucker oder Scanner hinzufügen

**5.** Nach kurzer Zeit erscheint der Text „Der gewünschte Drucker ist nicht aufgelistet“. Klicken Sie darauf.



## Drucker & Scanner

Drucker & Scanner hinzufügen



Aktualisieren

Drucker und Scanner werden gesucht



Der gewünschte Drucker ist nicht aufgelistet.

**6.** Wählen Sie im nächsten Fenster den Punkt „Lokalen Drucker, oder Netzwerkdrucker mit manuellen Einstellungen hinzufügen“

### Einen Drucker anhand anderer Optionen suchen

Mein Drucker ist etwas älter. Ich benötige Hilfe bei der Suche.

Freigegebenen Drucker über den Namen auswählen

Durchsuchen...

Beispiel: \\Computername\Druckername oder  
http://Computername/printers/Druckername/.printer

Drucker unter Verwendung einer TCP/IP-Adresse oder eines Hostnamens hinzufügen

Bluetooth-, Drahtlos- oder Netzwerkdrucker hinzufügen

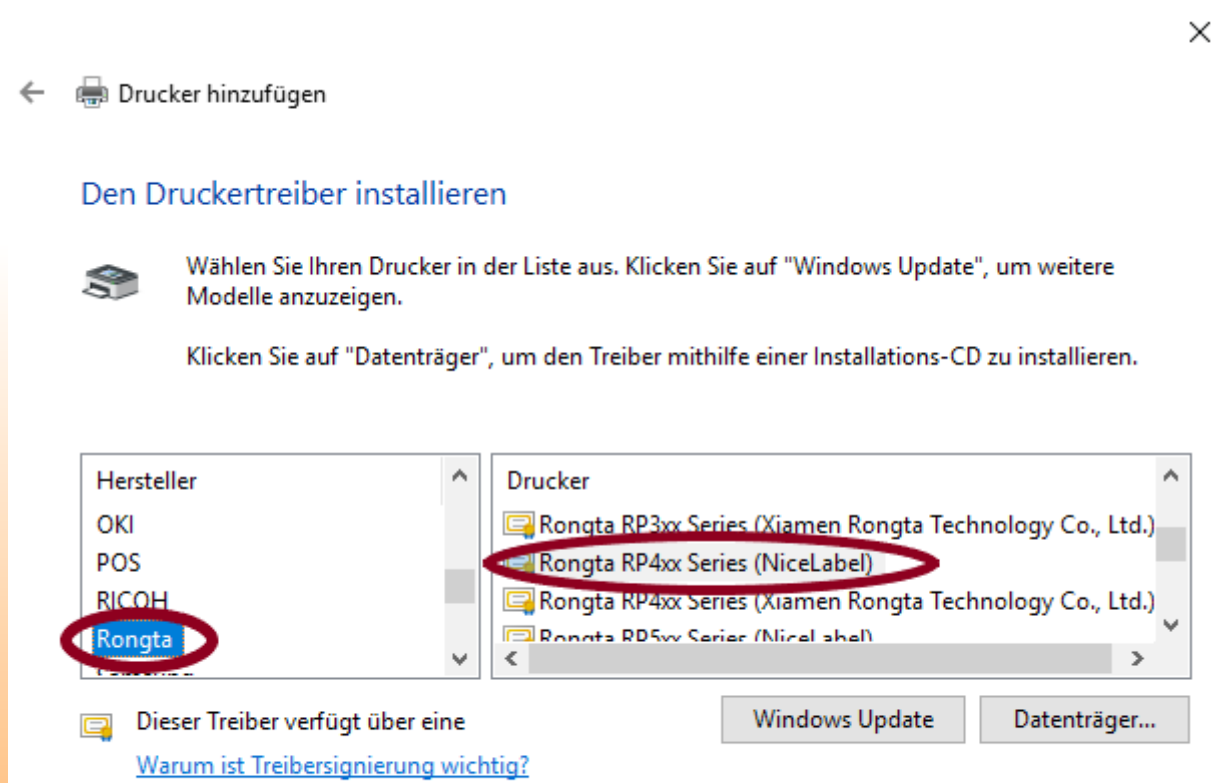
Lokalen Drucker oder Netzwerkdrucker mit manuellen Einstellungen hinzufügen

**7.** Klicken Sie auf „Vorhandenen Anschluss verwenden“ und wählen einen „Virtuellen Druckerport für USB“



**8.** Suchen sie bei der Kategorie „Hersteller“ nach „Rongta“ und wählen sie den „Rongta RP4xx Series (Nice Label)“-Druckertreiber.

Sollten sie die Rongta Treiber nicht in Ihrer Liste finden, fahren sie fort mit **8.1.**  
Ansonsten springen sie zu Punkt **9.**



**8.1.** Legen Sie die CD, welche mit Ihrem Drucker mitgeliefert wurde in Ihr CD-Laufwerk und klicken Sie auf den Button „Datenträger...“

### Den Druckertreiber installieren



Wählen Sie Ihren Drucker in der Liste aus. Klicken Sie auf "Windows Update", um weitere Modelle anzuzeigen.

Klicken Sie auf "Datenträger", um den Treiber mithilfe einer Installations-CD zu installieren.

Hersteller  
OKI  
POS  
RICOH  
Rongta

Drucker  
Rongta RP2xx Series (NiceLabel)  
Rongta RP2xx Series (Xiamen Rongta Technology Co., Ltd.)  
Rongta RP3xx Series (NiceLabel)  
Rongta RP3xx Series (Xiamen Rongta Technology Co., Ltd.)

Dieser Treiber verfügt über eine [Warum ist Treibersignierung wichtig?](#)

Windows Update Datenträger...

Weiter Abbrechen

**8.2.** Im nachfolgenden Fenster klicken Sie auf „Durchsuchen“



Installation von Datenträger

Legen Sie den Installationsdatenträger des Herstellers ein und stellen Sie sicher, dass das richtige Laufwerk ausgewählt ist.

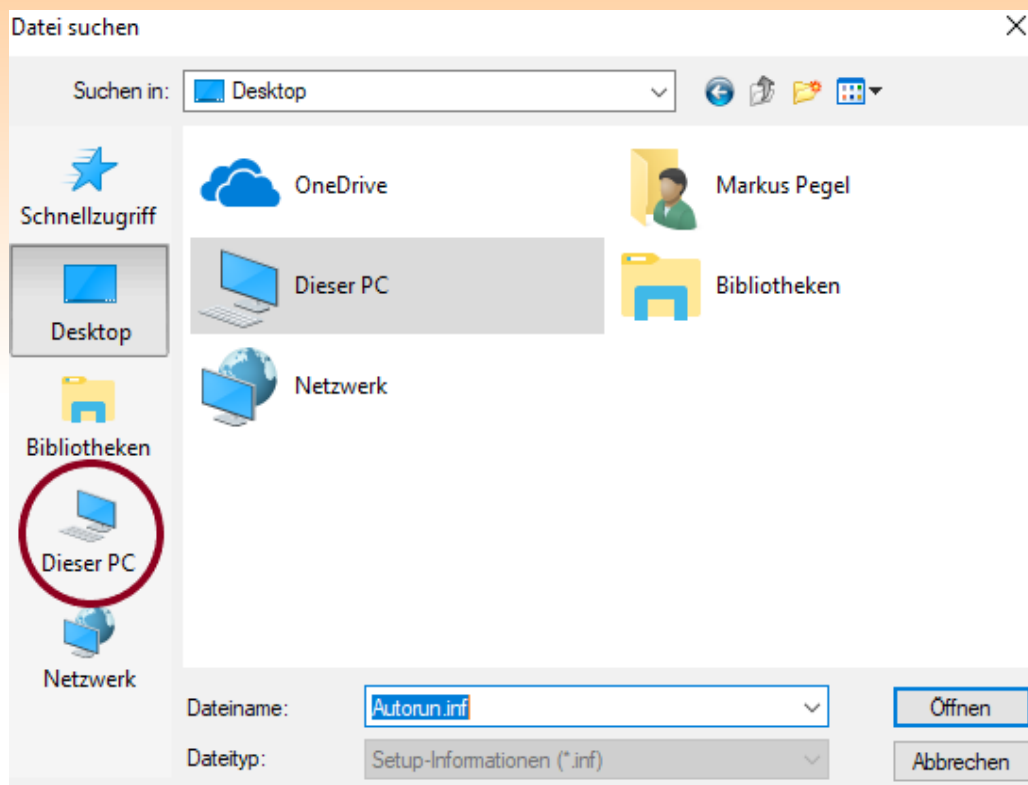
OK  
Abbrechen

Dateien des Herstellers kopieren von:

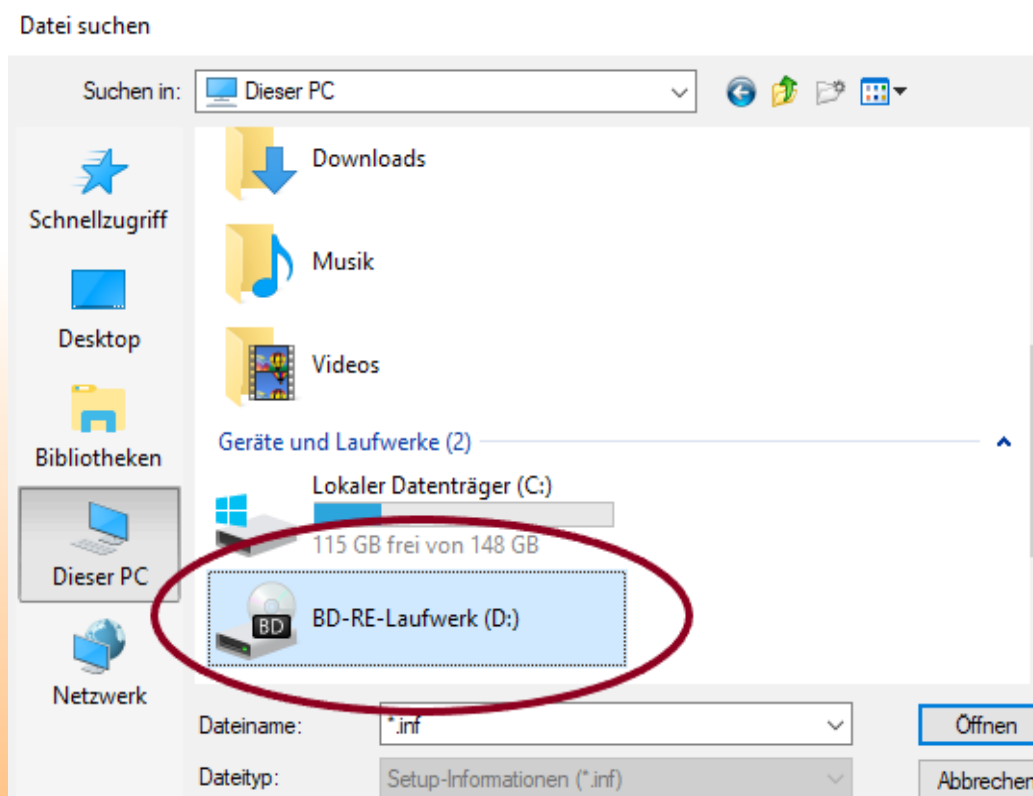
A:\

Durchsuchen...


### 8.3. Wählen sie die Kategorie „Dieser PC“



### 8.4. Klicken Sie im Anschluss auf Ihr CD-Laufwerk und wählen die .inf Datei im Treiber-Ordner.



**9.** Benennen sie nun Ihren Drucker. Unter diesen Namen wird ihr Gerät in der Druckeraufzählung aufgelistet.


←  Drucker hinzufügen

Geben Sie einen Druckernamen ein

Druckername:

Dieser Drucker wird mit dem Rongta RP4xx Series-Treiber installiert.

**10.** Als letztes können Sie noch entscheiden, ob Ihr Drucker für andere Benutzer im Netzwerk verfügbar sein soll.

←  Drucker hinzufügen

Druckerfreigabe

Wenn dieser Drucker freigegeben werden soll, müssen Sie einen Freigabennamen angeben. Sie können den vorgeschlagenen Namen verwenden oder einen neuen eingeben. Der Freigabename wird anderen Netzwerkbenutzern angezeigt.

Drucker nicht freigeben

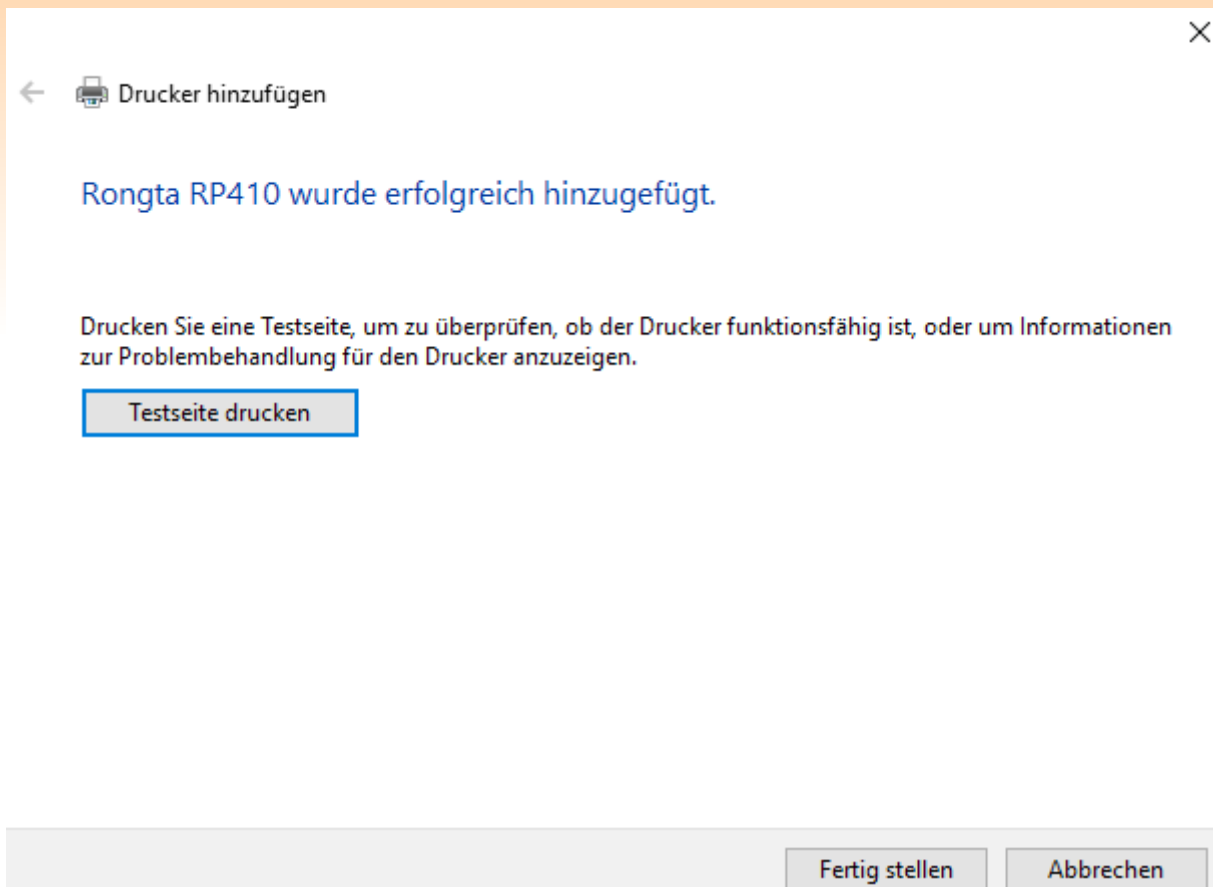
Drucker freigeben, damit andere Benutzer im Netzwerk ihn finden und verwenden können

Freigabename:

Standort:

Kommentar:

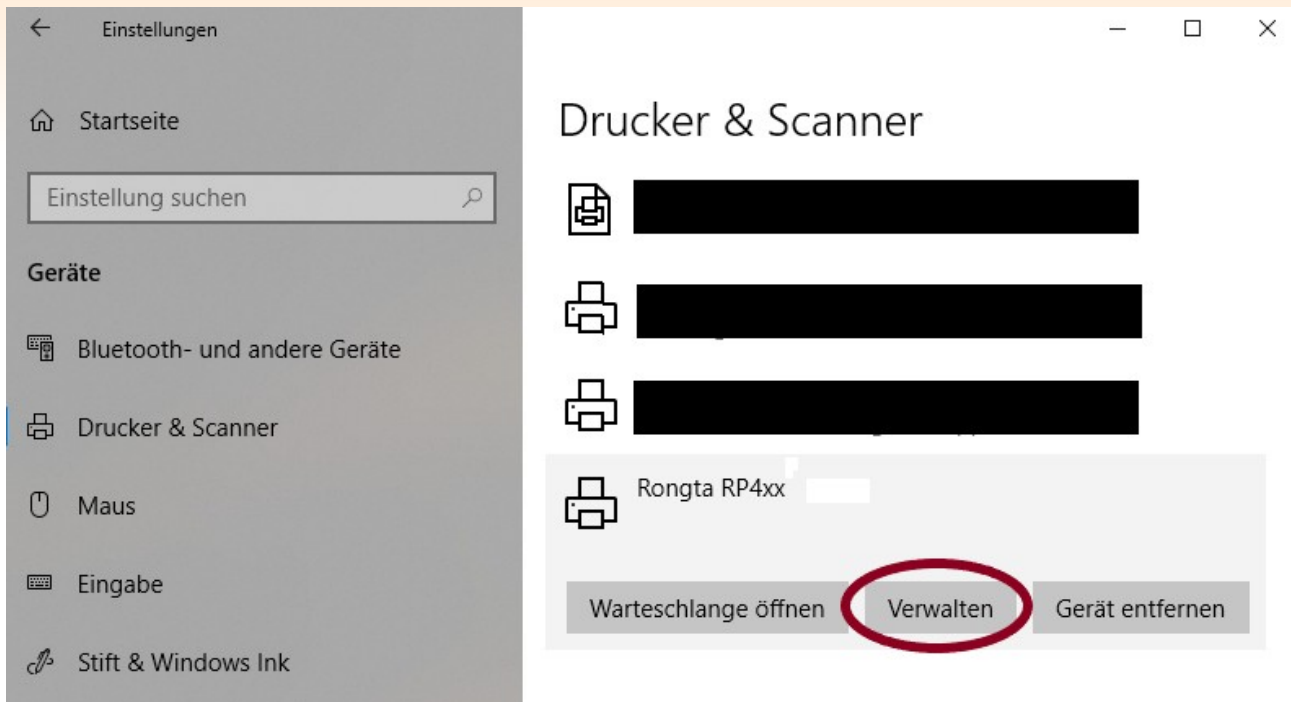
**11.** Ihr Drucker ist nun eingerichtet. Klicken Sie zum Abschluss auf „Fertig stellen“



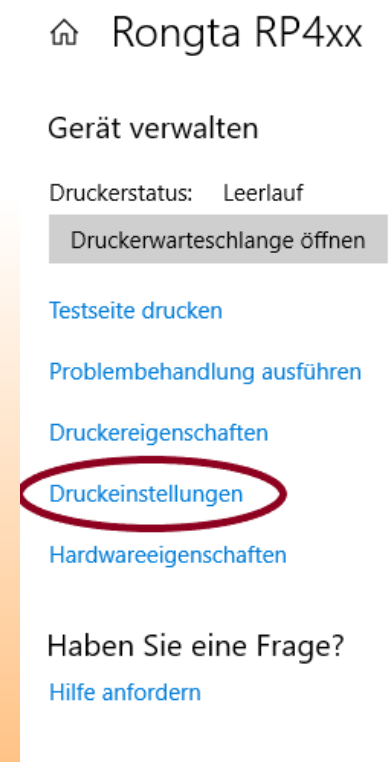


# Druckereinstellungen für Standard DHL-Label

**I.** Wiederholen Sie Schritt **1.** - **3.** aus der Installationsanleitung. Klicken Sie nun auf Ihren Drucker in der „Drucker & Scanner“-Liste und wählen den Punkt „Verwalten“



**II.** Wählen Sie den Unterpunkt „Druckereinstellungen“



**III.** Unter den Reiter „Optionen“ stellen sie die Maßeinheit bei Papierformat auf „mm“ und bei dem Unterpunkt „größe die Breite auf „103.90“ und die Höhe auf 199.00“. Klicken sie anschließend auf „Übernehmen“ und abschließend auf „OK“



Druckeinstellungen für Rongta RP4xx Keller

Drucker Speicher    Barcode Schriften    Befehlsschrift

Kundenspezifische Befehle    Import/Export Einstellungen    Über

Optionen    Erweiterte Einstellungen    Graustufung    Vorlagen

Einstellungen

Kopien: 1

Geschwindigkeit: 126 mm/s

Temperatur: 8

Vorlagen: Benutzerdefiniert

Papierformat

mm     Zoll     Hochformat     Querformat     drehen 180°

Größe

Breite: 103,90

Höhe: 199,00

Nichtdruckbarer Bereich

Links: 8,00    Rechts: 8,00    Oben: 0,00    Unten: 0,00

OK    Abbrechen    Übernehmen    Hilfe