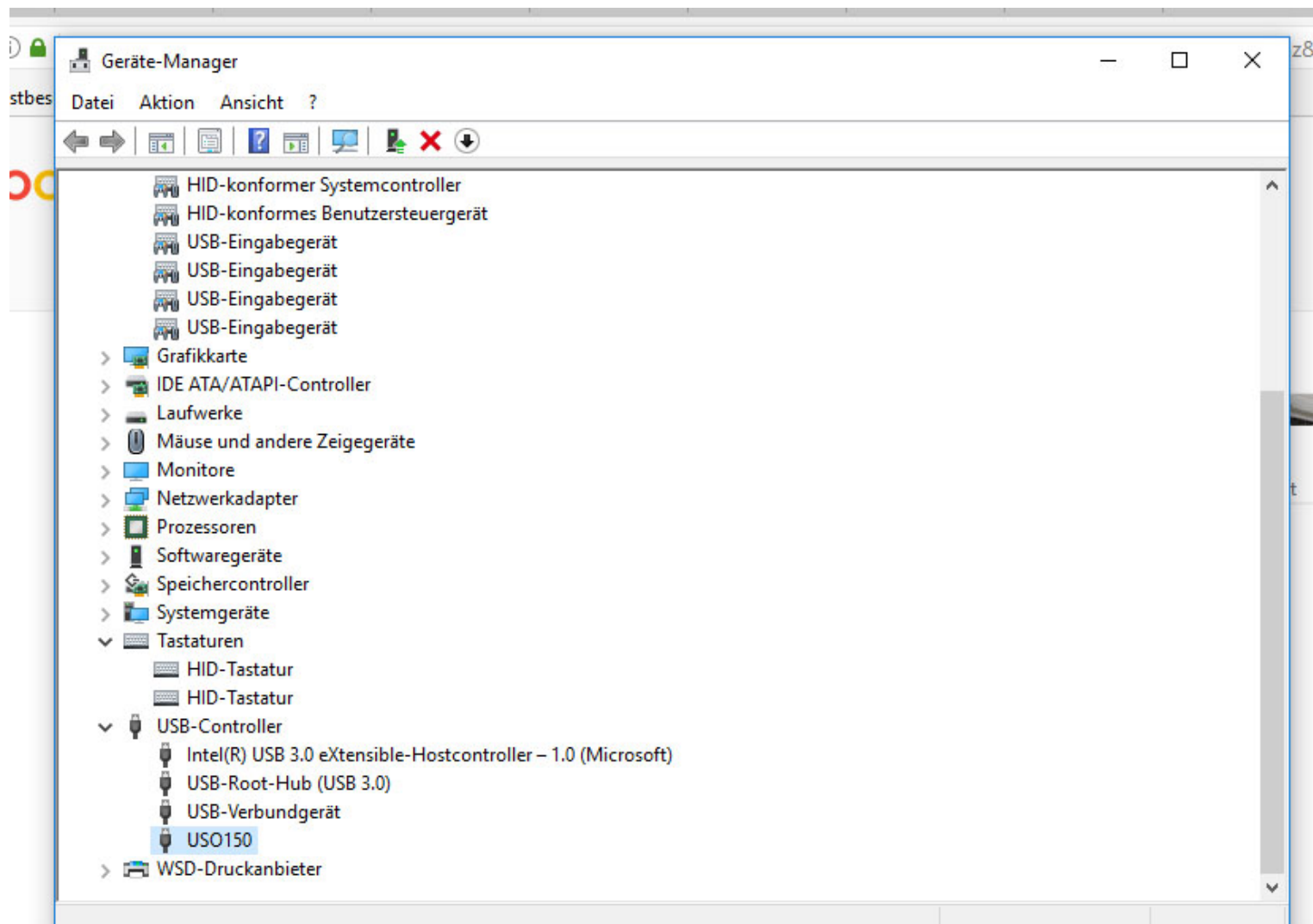


Probleme mit dem Windows-Update vom 16.08.2017 bzw. 17.08.2017. Scanner wird nicht mehr erkannt, bzw. übergibt keine Daten mehr,

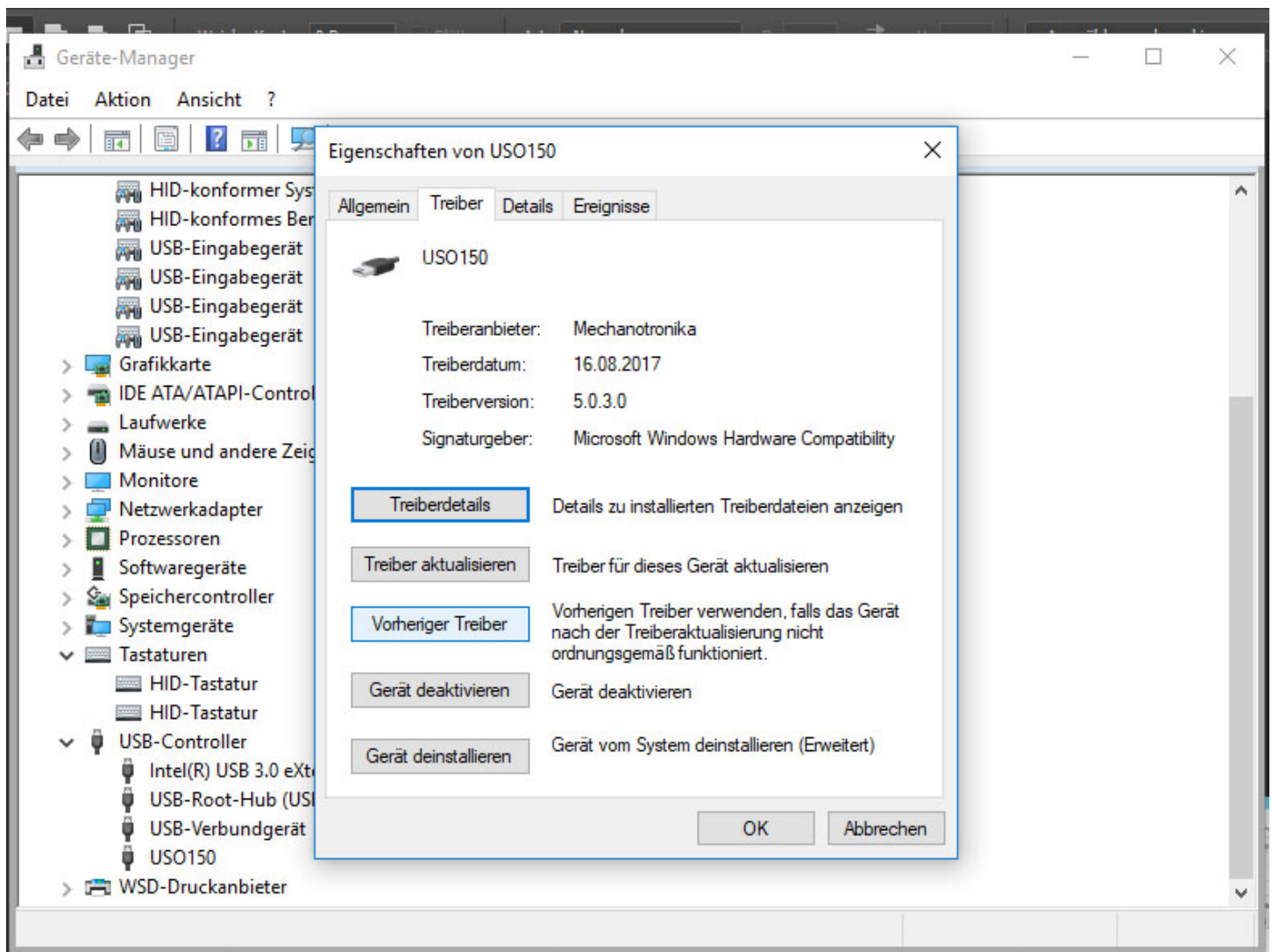
hängt sich nach dem ersten Scan auf:

Durch das Update wird ein fehlerhafter Treiber installiert. Dieser muss geändert werden. Unter Windows 10 im Geräte-Manager:

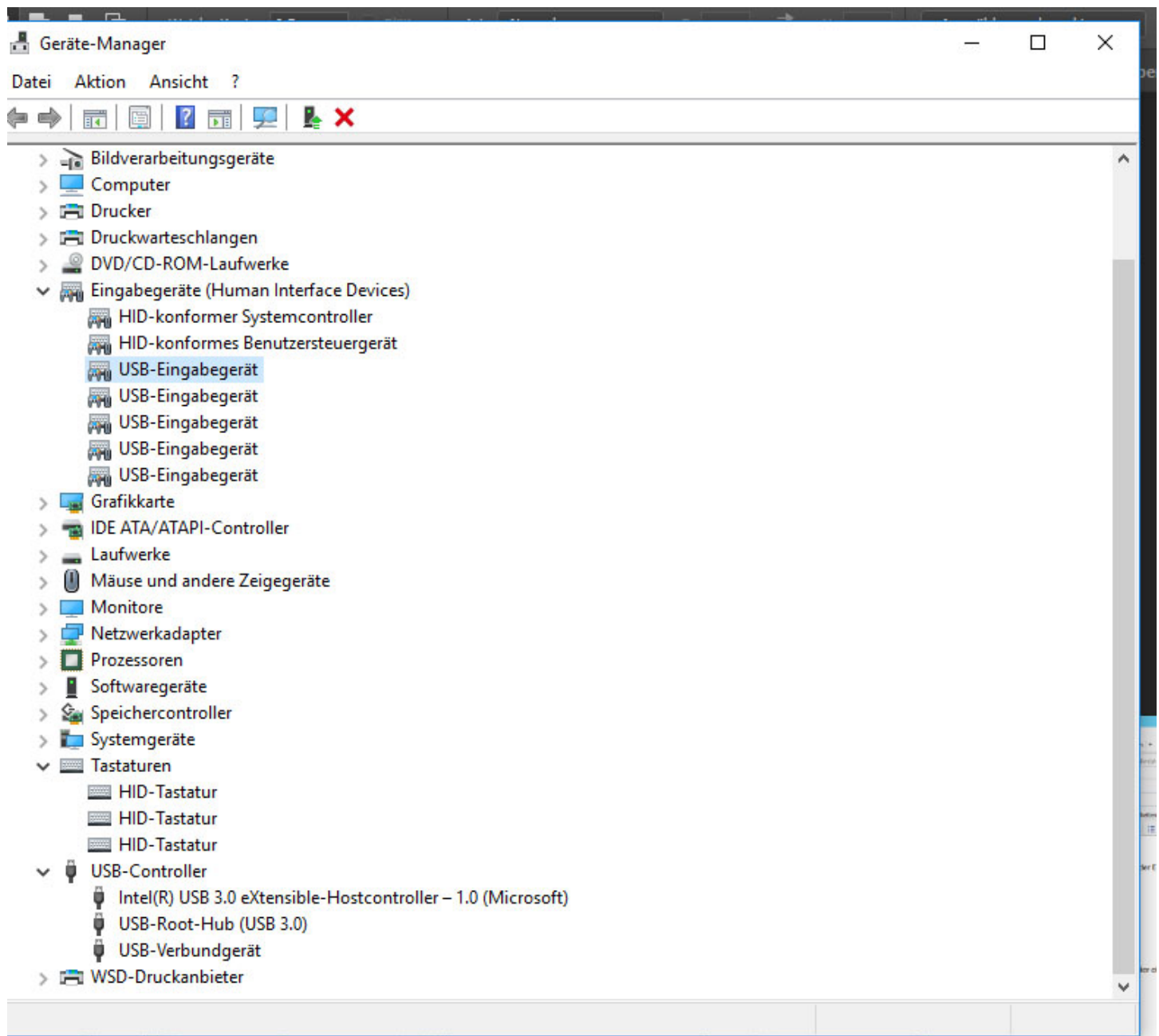
Geräte-Manager öffnen, wenn der Scanner angeschlossen ist wird der fehlerhafte Eintrag angezeigt:



Den Eintrag auswählen und mit rechter Maustaste die Eigenschaften öffnen:



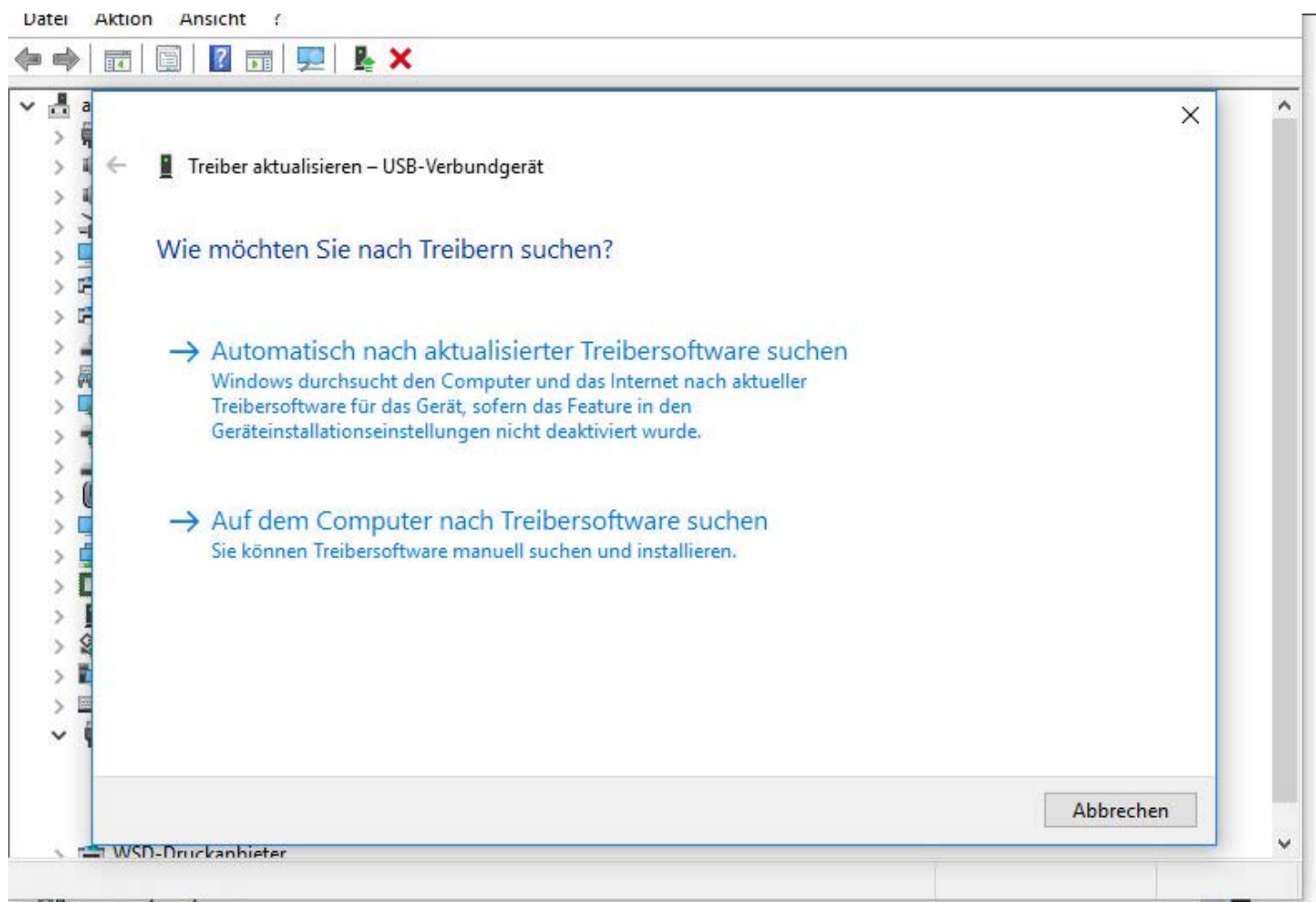
Mit dem Button Vorheriger Treiber, den richtigen Treiber für den Scanner wieder aktivieren:



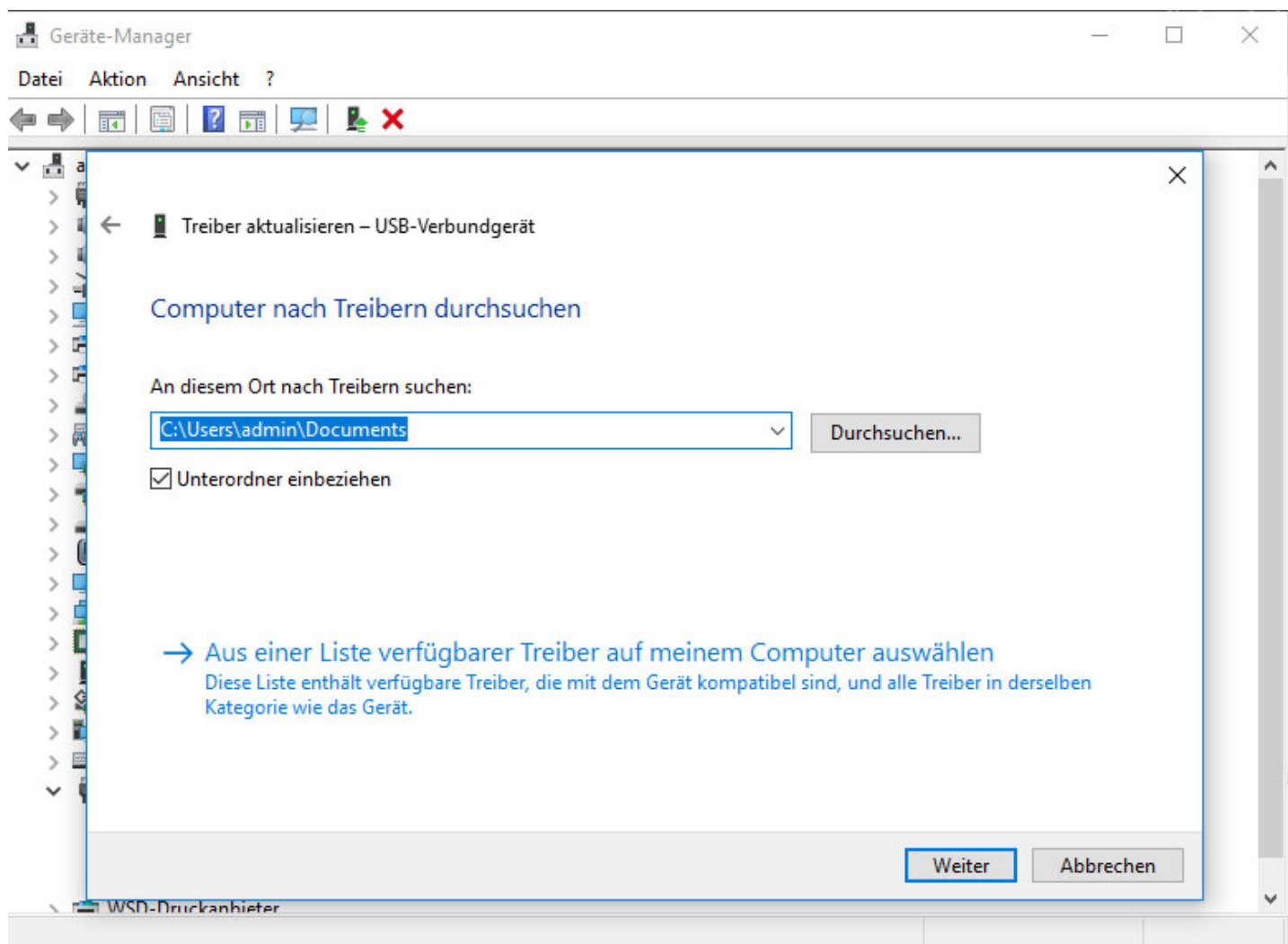
So ist der Eintrag wieder richtig. Der Scanner funktioniert wieder.

Bei anderen Windows-Versionen wie Windows 7 kann es sein, dass der Treiber manuell wieder geändert werden muss. Dazu in einer Liste den Microsoft HID-Treiber auswählen und damit ersetzen.

Nur wenn die Funktion "vorheriger Treiber" nicht anwählbar ist, muss der Treiber manuell installiert werden. Dazu die Funktion "Treiber aktualisieren" auswählen. Im folgenden Fenster, "auf dem Computer nach Treibersoftware suchen" auswählen.



Nun im nächsten Fenster "Aus einer Liste verfügbarer Treiber auf ..." auswählen



Nun in der Liste den Eintrag "USB Verbundgerät" auswählen und bestätigen. Der fehlerhafte Eintrag US0150 sollte nun nicht mehr vorhanden sein.